



第一中央内航グループ

Corporate Profile



第一中央内航株式会社

和光海運株式会社

CENTRO SHIPPING S.A.

ご挨拶

第一中央内航株式会社は、第一中央汽船株式会社の 100%子会社として、内航船並びに外航セメント運搬船の船舶管理(安全運航 / 船員労務 / 保船管理)を主業務としており、1958 年の創立以来約 60 年の歴史を持っています。

また、2010 年 10 月にはグループ一体化の為、第一船舶株式会社より第一中央船舶株式会社へ、そして、2013 年 7 月には業務を明確化するため、現社名に変更しました。

内航部門は、船員約 100 名が所属し、太平洋セメント(株) / 関西電力(株) / 住友共同電力(株)を荷主とし、第一中央汽船(株) / (株)かんでんエンジニアリングを定期用船者とする、セメント運搬船、石灰石運搬船、石炭運搬船の計 5 隻を管理しています。

特徴としては、全船が 3,000-10,000DWT の大型船であり、セメント / 石灰石 / 石炭運搬船は、SUL(セルフアンローダー)船と呼ばれ、船上にコンピューター制御による荷役装置を搭載している特殊船であります。

また 2011 年 5 月には SES(スーパーエコシップ)によるセメント運搬船「北斗丸」が、2019 年 8 月には 8,500DWT 型セメント運搬船「北友丸」が竣工致しました。

外航部門は、セメント船 5,500-20,000DWT の計4隻を管理しており、ベトナム人船員にて運航していますが、当社の船員の内航船で培った海技能力を生かし、順次陸上勤務員として船舶管理業務に当たっております。

内航船/外航船ともに運航者を通して上記荷主との長期用船契約の下に運航されており、今後の代替船を含め、将来的に安定した経営環境を維持しております。

上記の通り、船員・船舶管理要員を志す人にとって、当社は、安定した経営基盤並びに内航大型船を多数管理下に置くのみならず、外航船をも管理していることから、どこにも負けない理想的な会社であると自負しております。

第一中央内航株式会社
代表取締役社長

片瀬 滋三

第一中央内航株式会社グループ 概要

第一中央内航株式会社

〒550 - 0002 大阪市西区江戸堀一丁目 3 番 3 号(肥後橋レックスビル 4F)

TEL:06 - 6479 - 0365 FAX:06 - 6479 - 0369

E.MAIL : ship_manage@daiship.co.jp

設立 : 1958 年 10 月 1 日
資本金 : 150 百万円
主要株主 : 第一中央汽船株式会社 100%
役職員 : 陸上 20 人 海上 60 人
取締役社長 : 片 渕 滋 三
事業目的 : 海運業(海上運送業・船舶貸渡業)

和光海運株式会社

〒550 - 0002 大阪市西区江戸堀一丁目 3 番 3 号(肥後橋レックスビル 4F)

TEL:06 - 6479 - 0367 FAX:06 - 6479 - 0369

E.MAIL : ship_manage@daiship.co.jp

設立 : 1996 年 7 月 25 日
資本金 : 10 百万円
主要株主 : 第一中央内航株式会社 100%
役職員 : 陸上 4 人 海上 30 人
取締役社長 : 片 渕 滋 三
事業目的 : 海運業(船舶貸渡業)

Centro Shipping S.A. C/O Daiichi Chuo Naiko Kaisha

設立 : 2010 年 2 月 19 日
資本金 : USD 100,000
主要株主 : 第一中央内航株式会社 100%

沿革

1958 年 10 月	神戸にて第一興産株式会社設立
1961 年 3 月	商号を第一船舶株式会社に改め、船舶貸渡業を始める
1965 年 10 月	セメント専用船の配乗開始
1969 年 10 月	資本金を 1 億 5 千万円に増資
1996 年 7 月	和光海運株式会社を設立
2007 年 7 月	本社を現所在地(大阪市西区江戸堀 1-3-3)に移転
2010 年 2 月	CENTRO SHIPPING S.A.を設立
2010 年 10 月	商号を第一中央船舶株式会社に改める
2013 年 7 月	商号を第一中央内航株式会社に改める

安全への取り組み

第一中央内航グループでは船舶の安全運航及び環境保全を基本理念とし
信頼される船舶管理会社として

“スリーゼロ”

(海難事故ゼロ、人身事故ゼロ、油濁事故ゼロ)

を継続しております

海難事故
ゼロ

人身事故
ゼロ

油濁事故
ゼロ

“スリーゼロ”

管理船舶一覧

<内航部門>

船 名 船 種	GT DWT	管理会社	荷 主 用船者	主要航路
北 友 丸 セメント運搬船	5,750 8,645	第一中央内航 (株)	太平洋セメント(株)	日本沿岸
北 斗 丸 セメント運搬船	5,730 8,009		第一中央汽船(株)	
鶴 祥 丸 石炭灰運搬船	4,744 4,500		関西電力(株) かんてんエンジ ニアリング	舞鶴 ～ 瀬戸内
拓 洋 丸 石灰石運搬船	8,566 10,750	和光海運(株)	太平洋セメント(株) 第一中央汽船(株)	川崎 ～ 上磯・高知
ひうち2 石炭運搬船	2,636 2,950		住友共同電力(株) 第一中央汽船(株)	新居浜

<外航部門>

船 名 船 種	GT DWT	管理会社	荷 主 用船者	主要航路
EMINENCE Cement Carrier	13,531 20,872	第一中央内航 (株)	NSCC * 第一中央汽船(株)	ベトナム沿岸
CONFIDENCE Cement Carrier	11,036 15,224			
ADVANTAGE Cement Carrier	7,816 10,645			
M/V SAZANKA Cement Carrier	5,392 5,474		電源開発(株) J - PEC / MOL 内航	日本 ～ 韓国

* NSCC:NGHI SON CEMENT CORPORATION
(太平洋セメントのベトナムでの合弁会社)

管理船舶紹介 <内航部門>



北友丸

セメント運搬船
5,750GT 8,645DWT
主機 : 3,309KW

竣工 : 2019 年 8 月

北斗丸

セメント運搬船
5,730GT 8,009DWT
電動機: 2,800KW

竣工 : 2011 年 5 月



鶴祥丸

石炭灰・炭カル運搬船
4,744GT 4,500DWT
主機 : 3,250KW

竣工 : 2008 年 4 月

拓洋丸

石灰石運搬船

8,566GT 10,750DWT

主機 :3,883KW

竣工 :1998 年 3 月



ひうち 2

石炭運搬船

2,636GT 2,950DWT

主機 :883KW

竣工 :2007 年 7 月



管理船舶紹介 <外航部門>



EMINENCE

CEMENT CARRIER
13,531GT 20,872DWT
主機 :5,295KW

竣工 :1997 年 6 月

CONFIDENCE

CEMENT CARRIER
11,036GT 15,224DWT
主機 :4,200KW

竣工 :2010 年 12 月



ADVANTAGE

CEMENT CARRIER
7,816GT 10,645DWT
主機 :4,900KW

竣工 :1997 年 11 月



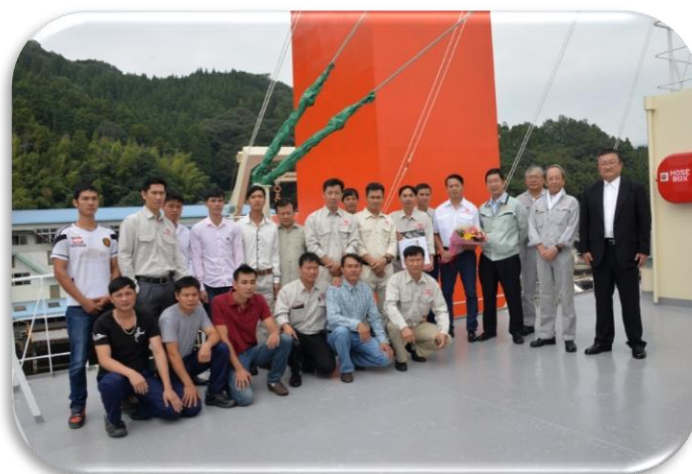
M/V SAZANKA

CEMENT CARRIER
5,392GT 5,474DWT
主機 :3,250KW

竣工:2016 年 9 月



M/V SAZANKA 集合写真



EMINENCE 荷役風景@ベトナム



船内設備のご紹介



船橋 <北友丸>

広くて見通しが良く、見張りのしやすい
船橋



船橋 <鶴祥丸>

ウイングまで操舵室と一体のフルブリッジ



機関制御室 <鶴祥丸>

全ての内航管理船舶がエムゼロ
(機関無人化運転)対応



機関室 <鶴祥丸>

マキタ-三井-MAN B&W 5L35MC
(単動 2 サイクル・クロスヘッド形 過
給機付 ディーゼル機関)



セメント船荷役風景(揚荷)

圧縮空気を使用し最大1,000t / hの
揚荷が可能



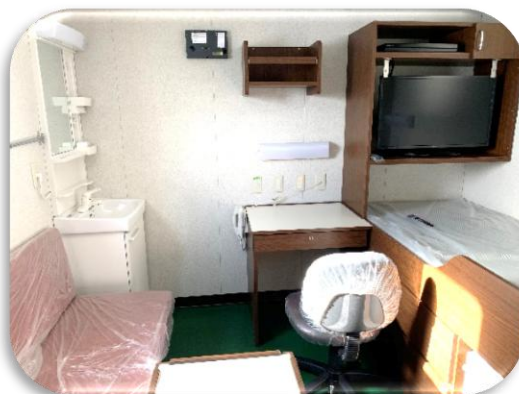
荷役制御室 <北友丸>

当社全ての管理船はコンピューター
制御により荷役を実施

船内生活のご紹介



船員居室例 <鶴祥丸>



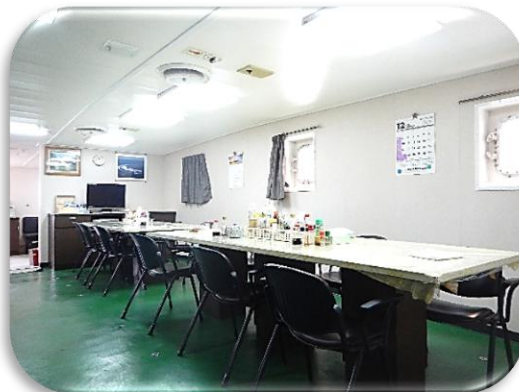
<北友丸>

全船個室でプライバシーを確保、生活に必要な設備が整っており快適に過ごせます
一部の船舶には各居室にユニットバス完備



談話室・和室 <北斗丸>

各船には娯楽室等が配置され、
多目的スペースとして利用可能



食堂 <鶴祥丸>

全船に広く衛生的な食堂を完備



昼食の一例

ベテラン司厨長が乗船しているので、
食事の心配はございません



お正月は乗組員全員でお祝い

私たちの生活には必要不可欠なセメント

第一中央内航グループでは、セメントやセメントの原料を

安全・確実に輸送しています

私たちは、社会の未来を運ぶプロ集団です



第一中央内航株式会社

和光海運株式会社

大阪市西区江戸堀戸堀一丁目 3 番 3 号
(肥後橋レックスビル 4 階)

TEL : (06) 6479 - 0365

FAX : (06) 6479 - 0369

E-Mail : ship_manage@daiship.co.jp

Web : <http://www.daiship.co.jp>

新卒採用、キャリア採用随時募集中

会社説明(オンライン、直接面談)も受付けております

アクセス



大阪メトロ 四ツ橋線肥後橋駅 5A 番出口を出て右に向かいます。ホテルコルディア大阪を右に曲り同ホテルの南のビルです

2025 年 10 月 1 日